

TEHRAN ETTEKAL

KURARAY CATALOG



kuraray
Noritake

تاریخچه

کارخانه **Kuraray** در سال ۱۹۲۶ در شهر کوراشیکی ژاپن تأسیس شد و از ابتدا شروع به تولید صنعتی فایبر مصنوعی از ویسکوز نمود. شرکت با تحقیقات گسترده و پیشرفت های بزرگی که انجام داد به تجربیات و تکنولوژی وسیعی در زمینه شیمی پلیمرها ستنز شیمیایی و مهندسی شیمی دست یافت. **Kuraray** به واسطه قدرت تکنولوژی و تجربیات جامع، توانایی ساخت محصولات مبتکرانه در بسیاری از زمینه های صنعت را داراست و امروزه خط تولید محصولات **Kuraray** از پلاستیک های مصنوعی تا محصولات شیمیایی ظریف، الیاف غیر بافته و چرم مصنوعی تا دیسک های لیزری و لوازم پزشکی را شامل می شود. در زیر مختصری از فعالیت این شرکت عظیم در زمینه دندانپزشکی آمده است:

- ۱۹۷۳ - ورود به عرصه محصولات دندانپزشکی
- ۱۹۷۳ - اختراع منومر فسفات **Phenyl -P**
- ۱۹۷۸ - ابتکار سیستم باندینگ توتال اچ با معرفی باندینگ **Clearfil bond system F** و شروع دوران دندانپزشکی ادهزیو
- ۱۹۷۸ - اختراع **Caries detector** (مشخص کننده پوسیدگی)
- ۱۹۸۳ - اختراع منومر **MDP**، انحصاری نمودن آن برای خود و استفاده از آن در تمام سیستم های ادهزیو این کمپانی
- ۱۹۸۳ - اختراع **Panavia Ex** اولین سمان رزینی لایت کیور و حاوی منومر **MDP**
- ۱۹۸۵ - اختراع **Photo Clearfil A** اولین کامپوزیت یونیورسال
- ۱۹۸۶ - اختراع **Clearfil Photo core** اولین کامپوزیت **Core build-up** با عمق کیور ۸ میلی متر
- ۱۹۹۳ - اختراع **Panavia 21** اولین سمان رزینی سلف کیور با پرایمر سلف اچ و حاوی منومر **MDP**
- ۱۹۹۳ - اختراع **Clearfil Liner Bond 2** اولین باندینگ سلف اچ و حاوی منومر **MDP**
- ۲۰۰۰ - معرفی **Clearfil SE Bond** باندینگ گلد استاندارد و حاوی منومر **MDP**
- ۲۰۰۱ - معرفی **Clearfil AP-X** کامپوزیت میکرو هیبرید یونیورسال
- ۲۰۰۳ - معرفی **Panavia F2.0** اولین سمان رزینی دوال کیور با خاصیت آزاد سازی فلوراید و حاوی **MDP**
- ۲۰۰۴ - اختراع باندینگ **Clearfil Protect Bond** اولین باندینگ سلف اچ آنتی باکتریال و حاوی **MDP**
- ۲۰۰۵ - معرفی و عرضه **Clearfil S³ Bond** باندینگ نسل ۷ (All in one)
- ۲۰۰۶ - معرفی **Clearfil Esthetics cement** سمان رزینی زیبایی
- ۲۰۰۷ - معرفی و ارائه کامپوزیت **Clearfil Majesty** کامپوزیت نانو و یونیورسال
- ۲۰۰۸ - معرفی و ارائه **Clearfil DC Bond** باندینگ دوال کیور و سلف اچ حاوی **MDP**
- ۲۰۰۹ - معرفی و عرضه **Clearfil SA cement** سمان رزینی دوال کیور سلف ادهزیو حاوی **MDP**
- ۲۰۱۲ - معرفی **Clearfil S³ Bond plus** باندینگ قدرتمند نسل ۷
- ۲۰۱۲ - معرفی **Clearfil DC core plus** کامپوزیت **Core build-up** دوال کیور
- ۲۰۱۲ - معرفی کامپوزیت **Clearfil AP-X Esthetics** کامپوزیت یونیورسال نانو برای زیبایی
- ۲۰۱۳ - معرفی **Panavia SA cement** سمان رزینی سلف ادهزیو دوال کیور
- ۲۰۱۳ - معرفی **Clearfil SA Luting** سمان رزینی سلف ادهزیو دوال کیور با قابلیت آزاد سازی فلوراید.
- ۲۰۱۳ - معرفی باندینگ **Clearfil LINER BOND F** که همان باندینگ گلد استاندارد **Clearfil SE Bond** است با قدرت بیشتر و قابلیت آزاد سازی فلوراید
- ۲۰۱۵ - معرفی سمان جدید **Panavia V5** با قدرتی دو برابر **Panavia F2.0** و سمان و امروز پس از گذشت سالها هنوز محصولات این شرکت از جمله دو محصول گلد استاندارد **Clearfil SE Bond** و سمان **Panavia** در رده های بالای تحقیقات بین المللی قرار دارد و شما می توانید با محصولات **Kuraray** بیماران خود را با خاطری آسوده درمان نمایید.

مونومر MDP

بعد از اختراع **Phenyl-p** در سال ۱۹۷۶ توسط **Kuraray**، که اولین مونومر ادهزیو در تاریخچه دندانپزشکی بود، ساختار ملکولی آن در سال ۱۹۸۳، به ملکولی با چسبندگی قوی تر به ساختار دندان و گرایش به فلز، تبدیل شد. نتیجه آن مونومر انحصاری **MDP** (10-متاکریلولوکسیوسیدیل دیهیدروژن فسفات) بود.

این فسفات مونومر، روی مینا، عاج و آلیاژهای فلزی بسیار موثر بود. بنابراین **Panavia** که این مونومر را در ترکیب خود داشت، به عنوان یک سمان رزینی ادهزیو قوی برای سمان کردن فلزات به ساختار دندان، معرفی شد.

موفقیت جالب توجه **Panavia**، شرکت را به استفاده از این مونومر در سایر سیستم های باندینگ و ایجاد چسبندگی قوی با دندان از طریق ایجاد باند شیمیایی، ترغیب نمود. این شرکت بعدها موفق به اختراع مونومر آنتی باکتریال **MDPB** شد و هر دو مونومر **MDP** و **MDPB** در انحصار شرکت **Kuraray** قرار دارند.

ویژگی ها:

- انتهای باند دوگانه برای پلیمریزاسیون
- گروه آلکالین آب گریز برای حفظ تعادل دقیق بین اجزای آب دوست و آب گریز
- گروه فسفات آبدوست برای انجام دکلسیفیکاسیون اسیدی جهت اتصال با یون های کلسیم و گروه آمینی ساختار دندان و تولید نمک نامحلول آنتی باکتریال **Ca-MDP** و ایجاد باند شیمیایی بسیار قوی با ساختار دندان

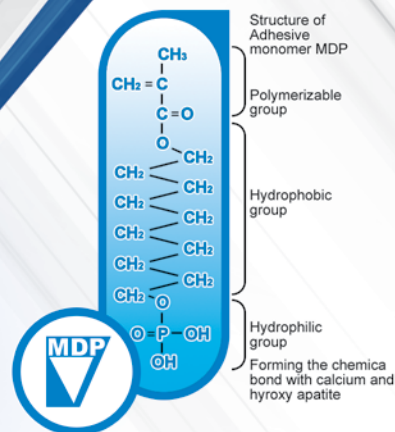
MDP

MONOMER

LONG TERM
DURABILITY
HIGH BOND
STRENGTH

Innovating
for your
success

10-Methacryloyloxydecyl Dihydrogen Phosphate



چرا سیستم SELF-ETCH ؟

با وجود تردیدهای بسیاری که در مورد استفاده از سیستم **total etch** در زمان معرفی این تکنیک توسط پروفیسور فوز ایاما در سال ۱۹۷۸ در **Kuraray** وجود داشت، این روش همچنان به عنوان یک تکنیک کاربردی در دندانپزشکی مطرح می باشد. اگرچه امروزه مشکلات زیادی از قبیل حساسیت پس از ترمیم و حساسیت های تکنیکی نقطه ضعف اصلی روش **total etch** هستند .

Clearfil SE Bond ، با پرایمر **self-etch** ضعیف خود ، مرحله اچ و شستشو را حذف می کند و محدودیت کار در محیط مرطوب را مرتفع می نماید . مکانیسم باندینگ بر پایه ایجاد لایه هیبرید با ضخامت یک میکرون استوار است و بنابراین عاج کمتر تحت تاثیر قرار میگیرد .

هیدروکسی آپاتیت باقی مانده می تواند با گروه های کربوکسیل و فسفات مونومرهای **Clearfil SE Bond** ، باند شیمیایی برقرار کند . به علاوه ، در قیاس با کلاژن هایی که پوشش خود را با سیستم **total etch** کاملا از دست می دهند این مونومرها ، تقابل نزدیک تری با رشته های کلاژن باقی مانده برقرار می نمایند.

اثری مشابه روی مینا هم ایجاد می گردد . با وجودی که ساختار مینا ، اندکی تحت تاثیر قرار می گیرد ، هیچ گونه جدا شدگی میان ادهزیو و رزین دیده نمی شود . بعلاوه استحکام باند زیادی با مینا ایجاد می گردد. (بطور میانگین 35MPa) . اغلب ، در مورد تاثیر باند با مینا ، بحث هایی مطرح است . مطالعه لابر اتواری بسیار ، اطلاعاتی ارائه می کنند که حاکی از استحکام باند مساوی یا اندکی کمتر ، نسبت به اسید اچینگ سنتی هستند .

بعلاوه ، نتایج کلینیکی بررسی ۹۴ مورد ترمیم کلاس V با **Clearfil SE Bond** نشان دهنده تطابق ۱۰۰٪ بعد از ۳۶ ماه می باشد .

به هر حال نباید مشکلات همراه با حساسیت بعد از درمان را که هنگام استفاده از تکنیک **total etch** رخ می دهد، فراموش کرد . سیستم **Clearfil SE Bond** نتایج فوق العاده ای در این زمینه نشان داده است . **Reality** که یک منبع اطلاعاتی مستقل آمریکایی است ، **Clearfil SE Bond** را آزمایش کرده و تا کنون هیچ گونه حساسیت پس از درمان را گزارش نکرده است .

از سال ۲۰۰۰
GOLD STANDARD

CLEARFIL SE BOND™

باندینگ سلف اچ (نسل ۶)

Clearfil SE Bond یک سیستم باندینگ لایت کیور ، حاوی پرایمر **Self-etch** و یک عامل باندینگ می باشد. پرایمر بر پایه آب ، آماده سازی همزمان مینا و عاج در یک مرحله را امکان پذیر می سازد . مونومر MDP به حذف حساسیت پس از ترمیم کمک می کند .

ویژگی ها :

- شروع نسل ۶ باندینگ ها
- سلف اچ (بدون نیاز به اچ و شستشو)
- سیل مارجینال بهتر به دلیل استحکام باند بسیار بالا
- پرایمر **Self-etch** بر پایه آب و سازگار با پالپ
- بدون حساسیت تکنیکی
- حاوی مونومر MDP
- بدون حساسیت پس از ترمیم
- استفاده بی خطر ، سریع و آسان
- بدون دکلسیفیکاسیون بیش از حد
- قابل استفاده برای کامپوزیت ها ، کامپومرها و ormocers

موارد کاربرد :

- قابل استفاده برای تمام کامپوزیت های لایت کیور
- برای سیل کردن توپول های عاجی قبل از تحویل اینله و آنله (فلزی یا سرامیکی)
- قابل استفاده برای حساسیت های تحلیل لثه
- ترمیم پوسلن شکسته
- قابل ترکیب با سایلن پوسلن

آماده سازی سطوح سرامیکی :

وقتی یک رستوریشن ساخته شده از سرامیک هیبرید یا کامپوزیت ، مدنظر است ، باید ابتدا برای بهتر ساختن خصوصیات سطحی سرامیک ، روی آن از سایلن استفاده کرد . برای ساخت سایلن ، یک قطره از پرایمر **Clearfil SE Bond** با یک قطره از **Clearfil Porcelain Bond Activator** (سایلن پوسلن) در یک ظرف مخصوص مخلوط می گردد. محل مورد نظر را با محلول به مدت ۵ ثانیه آغشته نمایید و سپس با هوای ملایم خشک کنید.

* دستور کار فارسی در هنگام تهیه محصول تقدیم میگردد .



2012
REALITY
DENTAL
RESEARCH

DENTAL
ADVISOR
OFFICIAL
RECOMMENDATION

MDP
VITREMER
DENTAL
BONDING

CLEARFIL™ S³ BOND Universal

جدیدترین باندینگ تک مرحله ای کمپانی کورای

ویژگی ها :

- باندینگ دوال کیور (تنها با افزودن یک قطره از Clearfil DC Activator)
- حاوی منومر MDP
- زمان کاربرد به صورت Self etch : ۲۵ ثانیه
- زمان کاربرد به صورت Total etch : ۳۵ ثانیه
- Film Thickness : ۵-۳ میکرون
- Film Thickness در استفاده همراه با DC Activator : کمتر از ۱ میکرون
- working time : ۷ دقیقه
- working time در استفاده همراه با DC Activator : ۹۰ ثانیه

موارد کاربرد :

- سیل کردن حفرات و آماده سازی جهت رستوریشینهای غیرمستقیم
- درمان سطوح ریشه
- درمان دندانهای حساس
- ترمیم داخل دهانی رستوریشینهای شکسته
- سمان کردن پست و کور بیلداپ
- سمان کردن اینله ، آتله ، کراون ، بریج و ونیر
- سهولت استفاده و قدرت فوق العاده
- قابل استفاده جهت انواع رستوریشینهای مستقیم ، کامپوزیت های لایت کیور ، کور بیلداپ و حتی رستوریشینهای غیرمستقیم و ترمیم

CLEARFIL™ LINER BOND F

باندینگ سلف اچ (نسل ۶)

خاصیت آزاد سازی فلوراید، یکی از وجوه متمایز این باندینگ می باشد که طی ده سال سابقه کلینیکی آزمایش شده است.

ویژگی ها :

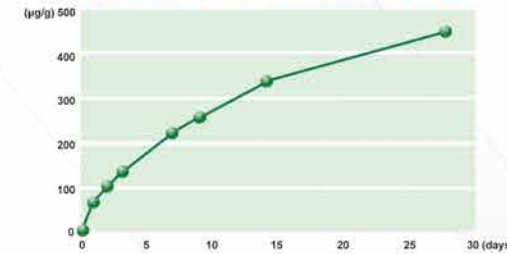
- نسل ۶
- قدرت و استحکام بسیار بالای باند
- آزاد سازی فلوراید
- استفاده راحت و آسان
- حاوی مونومر 10MDP
- بدون ایجاد حساسیت
- سلف اچ (بدون نیاز به اچ و شستشو)

موارد کاربرد :

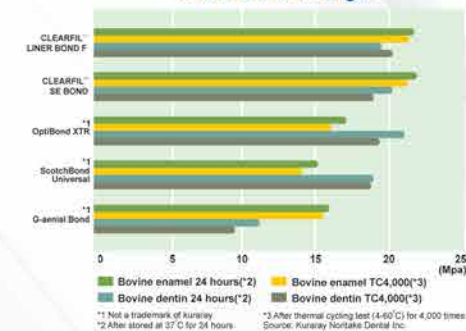
- قابل استفاده برای تمام کامپوزیت های لایت کیور
- برای سیل کردن توبول های عاجی قبل از تحویل اینله و آتله (فلزی یا سرامیکی)
- قابل استفاده برای حساسیت های تحلیل لثه
- ترمیم پرسنل شکسته
- قابل ترکیب با سایلن پرسنل

Clearfil Liner Bond F حاوی NaF (فلوراید سدیم) می باشد، NaF محلول در این باندینگ ضمن حفظ قدرت بالای آن، به تدریج فلوراید آزاد می کند.

Cumulative amount of released Fluoride



Tensile Bond Strength



*1 Not a trademark of Kuraray. *2 After stored at 37°C for 24 hours. *3 After thermal cycling test (4-60°C) for 4,000 times. Source: Kuraray Noritake Dental Inc.





Panavia
SA Luting Plus



Panavia
SA Cement Plus (Auto Mix)



NEW

PANAVIA®

سمان رزینی دوال کیور (سلف ادهزیو)

جدیدترین نسل سمان پانویا

- سمان رزینی دوال کیور و سلف ادهزیو با خاصیت آزاد سازی فلوراید
- دو نوع بسته بندی جهت کاربرد اتو میکس و هندمیکس
- قدرت فوق العاده جهت استفاده در دنتین، انامل، انواع روکشهای فلزی، لیتیومی، دی سیلیکات و زیرکینیا
- سازگار با شرایط رطوبتی فضای دهان بطوریکه خشکی و رطوبت فضای دهان تاثیر چندانی در قدرت باند سمان ایجاد نمی کند.
- قابلیت جذب آب پایین که امکان آسیب به روکشها را کاهش داده و منجر به دوام بالای انواع روکشها در فضای مرطوب دهان میشود.
- سمان سلف ادهزیو با امکان کاربرد سریع و آسان و کاهش مدت زمان کار و حداقل میزان آسیب به بافت لثه
- تحول در فرمول شیمیایی سمان پانویا با افزودن یک رادیکال فعال کننده جدید برای افزایش سرعت واکنشها و کاهش مدت زمان کیور کردن تا ۱۰ ثانیه، با راندمان بسیار بالا در قدرت باندینگ
- امکان حذف سریع و آسان اضافات سمان از روی دندان
- امکان انتخاب رنگ دلخواه توسط دندانپزشک Universal، Translucent و White
- امکان افزایش قدرت باندینگ تا ۳۵% در دنتین و ۱۵% در انامل توسط سمان Panavia SA Cement Plus
- قابلیت نگهداری در دمای اتاق (مدت زمان نگهداری سمان در دمای اتاق ۲۵-۲۰ سانتیگراد) تا حدود ۳ سال می باشد.
- حاوی منومر MDP

موارد کاربرد

- * سمان کردن کراون، بریج، اینله و آنله
- * سمان کردن پروتزهای ترمیمی در اباتمنت های ایمپلنت و فریم
- * سمان کردن بریج ها و Splint ها
- * سمان کردن انواع پست های فلزی و غیر فلزی
- * باند کردن آمالگام

یک سمان رزینی یونیورسال است که در تمامی موارد کاربرد استحکام باند بالایی را نشان می دهد. Panavia بعنوان تضمین تکنیک چسبندگی دائمی در رستوریشن های تمام سرامیکی یا فلزی، بویژه در مورد رستوریشن هایی با کیفیت بالا و پیچیده، مطرح بوده است. این محصول توسط دانشگاههای معتبر، بعنوان یک تولید برتر، توصیه می شود. این سمان رزینی به ندرت حساسیت پس از ترمیم را به همراه داشته و نتایج خوبی نشان می دهد. ویژگی کیورینگ در غیاب هوا که تا قبل از تماس مستقیم با رستوریشن (طوری که دیگر با هوا در تماس نباشد) شروع نمی شود و نیز قوام مناسب، Panavia را به یک محصول پرکاربرد در اعمال روزانه دندانپزشکی تبدیل نموده است. سمان، حتی بعد از آرادسازی فلوراید، استحکام مکانیکی بالای خود را به دلیل خاصیت ویژه پوشش سطحی سدیم فلوراید، حفظ می نماید.

ویژگی ها:

- سمان رزینی دوال کیور
- سیستم سمان با یک پرایمر Self-etch تحت عنوان ED Primer II برای ادهیژن با ساختار دندان
- امکان انجام کار بدون فشار زمانی به دلیل زمان کیورینگ مشخص (لایت کیور یا کیورینگ در غیاب هوا)
- آرادسازی فلوراید و در عین حال حفظ استحکام مکانیکی بالا به دلیل تکنولوژی خاص پوشش سطحی سدیم فلوراید

موارد کاربرد:

- سمان کردن بریج های ادهزیو و یا اسپلنت ها
- سمان کردن اینله، آنله، روکش و یا بریج های فلزی
- سمان کردن روکش های پرسلنی یا کامپوزیتی
- سمان کردن پست های فلزی، ریختگی و فایبرگلاس
- ترمیم های آمالگامی باند شونده



سمان رزینی دوال کیور

DUAL CURE DENTAL ADHESIVE SYSTEM

PANAVIA® **F 2.0**
GOLD STANDARD

سمان رزینی دوال کیور معجزه ای دیگر از پاناویا

NEW

ویژگی ها :

- عملکرد بسیار ساده
- عدم حضور آمین در ترکیب
- عدم تغییر رنگ در درمان های زیبایی
- قدرتمندترین سمان رزینی (دوبرابر سمان Panavia F2.0)
- فرآیند پلی مریزاسیون در حداقل زمان (Touch Cure)
- حاوی منومر انحصاری MDP
- قدرت Shear bond بالا در حالت سلف کیور
- استحکام کششی بالا در بافت دنتین
- میزان فیلر : ۶۱ درصد وزنی و ۳۸ درصد حجمی
- استحکام خمشی: ۱۲۷ MPa
- حداقل ضخامت لایه سمان: ۱۲۰ μm
- آزاد سازی فلوراید در مدت ۲۸ روز: ۵۸ μg/g
- ضریب خمشی: ۶۰۳ GPa
- رادیو اپایسته: Al ۱۸۰٪
- استحکام فشاری: ۳۱۰ MPa
- جذب آب: ۲۱ μg/mm^۳
- مدت زمان کارکرد: ۲ دقیقه در ۲۳°C (working time)
- دارای ۵ رنگ متفاوت
- دارای ۵ سرنگ تست رنگ

موارد کاربرد :

- چسباندن انواع روکش ها به خصوص لمینت
- سمان کردن رستوریشن ها در اباتمنت های ایمپلنت و فریم ها
- سمان کردن پست ها و کورها
- باندینگ آمالگام
- سمان کردن بریج ، اینله و آنله
- سمان کردن ونیر
- سمان کردن اسپلنت و بریج های Adhesion



DUAL CURE DENTAL ADHESIVE SYSTEM

PANAVIA® V5
GOLD STANDARD



دیسک سیلیکونی با ذرات الماس

- مخصوص پالیش کامپوزیت (فقط دو مرحله)
- مخصوص پالیش پرسلن (فقط سه مرحله)
- بدون نیاز به هرگونه خمیر پالیش
- دور موتور ۱۰۰۰۰ تا ۱۴۰۰۰
- قابل اتو کلاو
- ساخت آلمان

FLEXI-DIA پرسلن ، کامپوزیت

- قابل استفاده و چرخش در جهات مختلف (رو به جلو و عقب)
- دیسکهای پالیش قابل انعطاف با روکش الماس
- استفاده بهینه در پرسلن
- فویل پلاستیکی بسیار نازک

کاتالوگ پالیشینگ را جداگانه تهیه فرمائید.



- VERY COARSE (بسیار زبر)
- COARSE (زبر)
- MEDIUM
- FINE

دور موتور

7.000 – 10.000 min⁻¹
max. 20.000 min⁻¹



VERY COARSE



COARSE



MEDIUM

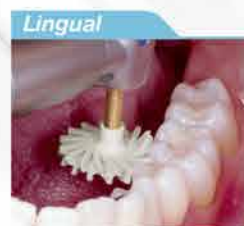


FINE



Composite and Porcelain Polisher

EVE



CLEARFIL™ AP-X FLOW

کامپوزیت نانو هیبرید فلو (یونیورسال)



تلفیقی از تکنولوژی و زیبایی در کاربرد است که نتیجه آن حداقل انقباض و بالاترین مقدار فیلر در میان محصولات دیگر می باشد. این تکنولوژی بسیار مهم، نه تنها موجب ایجاد ویژگی هایی مشابه عاج می گردد، بلکه قوام بسیار مناسبی ایجاد می کند که استفاده از آن را بسیار راحت می سازد. این کامپوزیت دارای حداقل ویسکوزیته برای کاربرد و قرار دادن آسان و ویژگی رنگ بندی فوق العاده و تخلیه بدون حباب می باشد.

خانواده مشهور کامپوزیت های Clearfil APX Esthetics آخرین نوآوری از جانب سازندگان SE Bond، SE Bond³ و Panavia است و تکمیل کننده سری ادهزیوها و کامپوزیت ها با سیستم کاربرد آسان می باشد.

دانشمندان Kuraray به خواسته دندانپزشکان عمل کرده و سرنگ جدیدی ساختند که امکان تخلیه بدون حباب را فراهم ساخته و از شکل گیری حباب در خمیر جلوگیری می کند، خمیر نمی تواند سر سرنگ را مسدود نماید. این سرنگ جدید، به ظرافت و سادگی، کامپوزیت Clearfil APX Flow را بدون شکل گیری حباب، تخلیه می کند.

ویژگی ها :

- حجم بالای فیلر (۸۱٪ وزنی، ۶۲٪ حجمی) و ویسکوزیته کم
- انقباض کم و ویژگی های مکانیکی مطلوب (استحکام، مقاومت سایش، دوام)
- کاربرد های مختلف، قابل استفاده بعنوان کامپوزیت یونیورسال
- قوام عالی (سیلان مناسب بطوری که چسبنده و یا بیش از حد روان نیست)
- انتخاب رنگ چند منظوره با کاربردهای مختلف
- سرنگ بدون حباب برای تخلیه آسان در مواقع نیاز
- شامل رنگ های: A1, A2, A3, A3.5, A4, B2, C3, Cv(Cervical), OA3

موارد کاربرد :

- ترمیم های مستقیم دندان های قدامی و خلفی (کلاس I تا III، حفرات کلاس V، پوسیدگی های سرویکال، سایش ریشه ای، لاینر و یا بیس حفرات
- ترمیم داخل دهانی کامپوزیت ها، روکش ها و بریج های شکسته
- استحکام فشاری ۳۲۹ MPa، استحکام خمشی ۱۴۵ MPa، مقاومت به سایش بالا، اپاسیته (۲۹۰٪ AI)
- یک کامپوزیت فلو سوپر فیلد

سالها پیشرفت در آزمایشگاه های Kuraray، منجر به ساخت این محصول حقیقتاً شاخص و دارای کاربرد آسان شده است. مطالعات بسیار مهم Kuraray مشکلات ترمیم دندان ها را برای دندانپزشکان و بیمار حل نموده است. تکنولوژی مهم Kuraray، یک فیلر کامپوزیتی نانوفیلد در یک فرمول ماتریکس منعکس کننده نور که باعث ایجاد ویژگی های پخش نور می شود، را به همراه داشته است. این ویژگی ها باعث تقلید کامل ترمیم از ترانسلوسیتی و شکست نور دندان های طبیعی می شود.

Clearfil AP-X Esthetics یک رزین کامپوزیت لایت کیور و رادیوپک یونیورسال است. این کامپوزیت حاوی یک فیلر جدید است که دارای شفافیت زیاد و توانایی پخش نور فوق العاده است. این فیلر بسیار ظریف بوده و قابلیت پالیش بسیار بالایی دارد.

از ویژگی های این کامپوزیت تغییر ترانسپارنسی اندک بعد از کیورینگ و قوام فوق العاده مناسب هنگام کار است و قابلیت پرداخت بسیار بالا و انقباض پلیمریزاسیون کم (۱/۹٪ حجمی) داشته و کار با آن بسیار راحت است. این فرمول برتر کامپوزیت، آخرین نوآوری از سازندگان SE Bond، SE Bond³ و Panavia است که تکمیل کننده ادهزیوها و کامپوزیت های با سیستم کاربرد آسان می باشد.

ویژگی ها :

- تطابق رنگ عالی با کارگیری فقط یک رنگ برای هر ترمیم، بویژه در ترمیم های قدامی
- استفاده تک لایه ای (mono layering)
- انتخاب رنگ فوق العاده
- ویژگی های پخش نور مشابه دندان طبیعی
- انقباض پلیمریزاسیون کم
- قوام بسیار راحت برای کار، بدون چسبندگی به وسایل
- قابلیت پرداخت بالا
- کاهش محسوس تغییر رنگ، انقباض و جذب آب
- حذف مشکلات استتیک که در بعضی موارد ترمیم های آمالگامی رخ می دهند
- مقدار فیلر در ماتریکس رزینی بسیار زیاد است. ۷۸٪ وزنی و ۶۶٪ حجمی
- زمان کارکرد طولانی (۲۷۱ ثانیه)

موارد کاربرد :

- ترمیم های مستقیم برای دندان های قدامی و خلفی (حفرات کلاس یک تا پنج)
- ویرهای مستقیم
- تصحیح موقعیت و شکل دندان (بعنوان مثال بستن دیاستم یا دندان کوتاه)
- ترمیم روکش ها و بریج های شکسته داخل دهان
- مقاومت نسبت به فشار (۳۵۶ MPa)



CLEARFIL™ AP-X Esthetics

کامپوزیت نانو هیبرید (یونیورسال)

CLEARFIL AP-X Esthetics A1	CLEARFIL AP-X Esthetics C3	
CLEARFIL AP-X Esthetics A2	CLEARFIL AP-X Esthetics T	Most Transparent
CLEARFIL AP-X Esthetics A3	CLEARFIL AP-X Esthetics XL	Translucent (bright)
CLEARFIL AP-X Esthetics A3.5	CLEARFIL AP-X Esthetics OC	Translucent (deep)
CLEARFIL AP-X Esthetics B2	CLEARFIL AP-X Esthetics OA3	Reddish Brown Opaque
CLEARFIL AP-X Esthetics B3	CLEARFIL AP-X Esthetics HO	Super Bleach
	CLEARFIL AP-X Esthetics	Shade Guide



با داشتن ۵ رنگ، ۱۵ رنگ VITA را خواهید داشت.

دنتین (Premium)

Clearfil	AP-X	ES-2	A1D
Clearfil	AP-X	ES-2	A2D
Clearfil	AP-X	ES-2	A3D
Clearfil	AP-X	ES-2	A3.5D
Clearfil	AP-X	ES-2	A4D
Clearfil	AP-X	ES-2	WD
Clearfil	AP-X	ES-2	XWD

یونیورسال (Classic)

Clearfil	AP-X	ES-2	A1
Clearfil	AP-X	ES-2	A2
Clearfil	AP-X	ES-2	A3
Clearfil	AP-X	ES-2	A3.5
Clearfil	AP-X	ES-2	A4
Clearfil	AP-X	ES-2	B1
Clearfil	AP-X	ES-2	W
Clearfil	AP-X	ES-2	XW

انامل (Premium)

Clearfil	AP-X	ES-2	A1E
Clearfil	AP-X	ES-2	A2E
Clearfil	AP-X	ES-2	A3E
Clearfil	AP-X	ES-2	A3.5E
Clearfil	AP-X	ES-2	A4E
Clearfil	AP-X	ES-2	WE
Clearfil	AP-X	ES-2	XWE

رنگهای ترانسلسونت

Clearfil	AP-X	ES-2	Clear
Clearfil	AP-X	ES-2	Amber
Clearfil	AP-X	ES-2	Blue
Clearfil	AP-X	ES-2	Gray

Clearfil AP-X ES-2 Shade Guide

نکات تکمیلی:

- انتخاب رنگ مناسب بر اساس طیفهای رنگی (برخلاف کامپوزیتهای معمولی که بر اساس درجه رنگ انتخاب میشوند)
- با داشتن ۵ رنگ، ۱۵ رنگ VITA را خواهید داشت.
- مدت زمان طولانی کارکرد (۴/۵ دقیقه در شرایط نور مطب)
- قابلیت استفاده در دندانهای خلفی و قدامی
- عدم تغییر رنگ و شفافیت پس از درمان
- کاملا مطابق با رنگ دندان
- قابلیت کاربرد تکنیک تک لایه و چند لایه
- پالیشینگ و هندلینگ بسیار عالی با شفافیت پایدار
- مقدار فیلر ۷۸ درصد وزنی
- استحکام خمشی ۱۱۸ (MPa)
- شیرینکیج ۱/۹ درصد
- Polish Ability 57
- خاصیت Light diffusion (انکسار نور کاملا مطابق دندان)
- دارای رنگ سفید (W) و بسیار سفید (XW)

تنها کامپوزیت نانو هیبرید مورد تایید ویتا VITA Approved Shade Concept

NEW

ویژگی ها:

۱- سادگی انتخاب بر اساس میزان رنگ : تا کنون انتخاب رنگ کامپوزیت بر اساس میزان رنگ صورت میگرفت و از این جهت همواره استفاده از یک کامپوزیت اوپک برای بهبود نتیجه کار لازم به نظر می رسید. طراحی کامپوزیت های AP-X ES-2 به گونه ای است که ابتدا انتخاب اولیه بر اساس میزان رنگ و اپاسیته صورت می گیرد که حداکثر تطابق رنگ با دندان را امکان پذیر می کند.

۲- هارمونی رنگ: با انتخاب صحیح رنگ اولیه امکان تعیین بهترین رنگ برای نتیجه بهتر فراهم میگردد. تکنولوژی Light Diffusiuin بازتاب نور همانند دندان در این محصول جدید کمپانی کوراری موجب افزایش کارایی این نوع کامپوزیت شده که بی شک مورد رضایت دندانپزشک و بیمار خواهد بود.

۳- انتخاب اپاسیته : حتی با انتخاب صحیح رنگ در صورت عدم توجه به اپاسیته ، نتیجه ی حاصل رضایت بخش نخواهد بود. طراحی کامپوزیت ES-2 بر مبنای ساختار دندان به شکلی است که استفاده از انواع دنتین و انامل آن حداکثر میزان شباهت را از نظر ترانسلسونسی با دندان ایجاد خواهد نمود. با این تکنیک ساده کامپوزیت دنتین به بخش دنتین و کامپوزیت انامل به بخش انامل دندان متصل شده و به سادگی نتایج شگفت انگیزی را حاصل خواهند نمود.

۴- مطابقت بسیار دقیق : هر رنگ اصلی کامپوزیت ES-2 قابلیت استفاده به جای ۳ رنگ ویتا را دارد، برای مثال استفاده از کامپوزیت (A2E ، A2D ، A2) به سادگی سه رنگ ویتا (C1/A2/D2) را پوشش میدهد طوری که ترکیب به سختی قابل تشخیص خواهد بود.



CLEARFIL

AP-X ES-2



فایبر پست نوری

FIBERPOST

Premier
MADE IN ITALY
innoTech.

Fiber Posts	
IP - 70 - VR	
IP - 90 - VR	
IP - 110 - VR	

- پست فایبر گلاس
- چهار سایز متفاوت
- بسته بندی تک سایز
- محصول شرکت Innotech ایتالیا
- توصیه می شود برای سمیت کردن فایبر پست ها از سمان رزینی دوال کیور Panavia SA Luting Plus , Panavia SA Cement Plus , SA Luting , Panavia استفاده نمایید.



کامپوزیت کوربیلد آپ

ویژگی ها :

- کامپوزیت لایت کیور برای ساخت کور
- عمق پلیمریزاسیون تا ۸ میلیمتر
- بدون نیاز به استفاده از چند لایه هنگام ساخت کور
- تراش مشابه عاج
- کاربرد ساده
- رادیوپاک فرمولاسیون غیرچسبنده
- فیلر (۸۳٪ وزنی و ۶۵٪ حجمی)
- با استحکام فشاری ۳۳۴ MPa که برای موارد بازسازی کور کوچک و بزرگ ایده آل است .



مزایا :

- مراحل لایه بندی و چند مرحله ای را حذف می کند.
- استفاده از نوارهای ماتریکس و روش لایه ای را حذف می کند .
- Ditching و ایجاد شیار را حذف می کند.
- ایده آل برای رستوریشن های تمام سرامیکی
- زمان کار مناسب و حذف مرحله اختلاط

اطلاعات مشخصات فیزیکی :

عمق کیورینگ با نور :

- ۲۰ ثانیه ۵/۵ میلیمتر
- ۴۰ ثانیه ۷ میلیمتر
- ۶۰ ثانیه ۸ میلیمتر
- استحکام فشاری ۴۸۳۵۸ PSI (۳۳۴ MPa)
- استحکام تنسایل ۸۵۵۴ PSI (۵۹ MPa)
- سختی Brinell ۶۷

استحکام باند ۲۴ MPa در صورت کاربرد با Clearfil SE Bond
استحکام باند بالا نه تنها از ریزشست جلوگیری می کند ، بلکه در به حداقل رساندن برداشت ساختار اضافه دندان موثر است .

CLEARFIL™
PHOTO CORE



ALLOYPRIMER™

سایلن فلز

Alloy Primer یک سایلن فلز است که برای افزایش استحکام باند کامپوزیت و رزین های آکرلیک به فلزات (قیمتی و غیر قیمتی)، تیتانیوم و سایر آلیاژهای دندانی مورد استفاده قرار می گیرد. این ماده لزوم استفاده از روش tin-plating را حذف کرده و امکان باند فوق العاده با سطوح فلزی را برقرار می نماید. فرمول شیمیایی منحصر به فرد آن، کامپوزیت یا رزین های آکرلیک را به این آلیاژها باند می کند.

استفاده از Alloy Primer بسیار ساده و مقرون به صرفه است. یک لایه نازک در سطح سندبلاست شده و تمیز فلز قرار داده و ۵ ثانیه تأمل کنید، سپس مراحل ادهیژن را طبق معمول ادامه دهید.

ویژگی ها :

- استفاده داخل دهانی و خارج دهانی
- موارد کاربرد متعدد
- صرفه جویی در وقت
- حذف مرحله tin-plating
- کاربرد راحت

موارد کاربرد:

- ادهیژن اینله، آتله، روکش و بریج های فلزی
- ادهیژن پست های فلزی ریختگی
- افزایش استحکام باند به فلزات قیمتی و غیر قیمتی
- ترمیم ونیرهای رزینی، روکش ها و بریج های PFM
- ساخت دنچرهای متحرک با بیس فلزی، کلاسیک و یا اتچمنت



توضیحات :

Clearfil Porcelain Bond Activator محصولی است که برای ایجاد یک لایه سایلن از ترکیب با Clearfil S³ Bond، پرایمر Clearfil SE Bond یا پرایمر Liner Bond F مورد استفاده قرار می گیرد و استحکام باند بالا را تضمین می کند. محلول تازه را می توان مستقیماً داخل سطح رستوریشن ساخته شده از سرامیک، سرامیک هیبرید و یا رزین کامپوزیت برای بهتر ساختن استحکام باند قراردادده و سپس مراحل ادهیژن را طبق معمول از سر گرفت سیستم ادهیژن راحت، غیرپیچیده و مقرون به صرفه بوده و به حداقل زمان نیاز دارد. تنها سایلن پرسلنی است که هم بصورت دوگانه و هم بصورت تکی قابل استفاده است. در صورت نیاز به قدرت و استحکام بالاتر باند می توان این محصول را بصورت ترکیبی با پرایمر Clearfil SE Bond یا Clearfil Liner Bond F استفاده نمود.

ویژگی ها :

- ایجاد یک لایه ادهزیو سایلن
- اختلاط با Clearfil S³ Bond، پرایمر Clearfil SE Bond، پرایمر Liner Bond F
- استحکام باند را تضمین می کند.
- آماده سازی رستوریشن های ساخته شده با سرامیک یا رزین کامپوزیت
- مناسب برای استفاده داخل دهانی و خارج دهانی
- استفاده مقرون به صرفه

موارد کاربرد:

- ترمیم داخل دهانی روکش ها و یا بریج های شکسته ساخته شده از سرامیک، سرامیک هیبرید و یا رزین کامپوزیت

CLEARFIL™ PORCELAIN BOND ACTIVATOR

سایلن پرسلن





CLEARFIL™ CERAMIC PRIMER PLUS

پرایمر یونیورسال مناسب جهت انواع سطوح پروتزی

ویژگی ها :

- ایجاد باندینگ بسیار قوی و بادوام به سرامیک (زیرکینیا و دی سیلیکات لیتیوم) ، سرامیکهای هیبرید ، رزینهای کامپوزیتی و فلزات
- حاوی منومر اصلی MDP که با انواع فلزات و اکسیدهای فلزی نظیر زیرکینیا اتصال برقرار می کند.
- حاوی ترکیب سایلن که ضامن قدرت فوق العاده باندینگ به کامپوزیتها ، سرامیک کلاسها و سرامیکهای هیبرید می باشد.
- کاربرد بسیار آسان

موارد کاربرد :

- پرایمر قابل استفاده برای PANAVIA V5
- درمان سطحی رستوریشینهای سرامیکی ، سرامیکهای هیبرید ، رزینهای کامپوزیتی و فلزات
- امکان ترمیم داخل دهانی شکستگیهای سرامیکی ، سرامیکهای هیبرید ، رزینهای کامپوزیتی و فلزات



CARIES™ DETECTOR

ژل تشخیص پوسیدگی



ویژگی ها :

- کاربرد سریع و آسان (۳۰ ثانیه)
- حفاظت از ساختارهای سخت و سالم دندان
- رنگ آمیزی ساختارهای سخت دندانی که در اثر پوسیدگی دچار تغییر شده اند .
- عدم رنگ آمیزی عاج Affected که توانایی مینرالیزاسیون مجدد را دارد.

موارد کاربرد :

رنگ آمیزی عاج پوسیده حین تهیه حفره

توضیحات :

Caries Detector یک ژل فوق العاده برای تشخیص پوسیدگی می باشد و در حفظ دندان نقش مهمی بر عهده دارد. این ماده در برداشت ساختارهای دمینرالیزه دندانی که تحت تاثیر پوسیدگی قرار گرفته اند، بسیار کمک کننده است. در عین حال موجب اطمینان از حفظ قسمت هایی از عاج می گردد که قابلیت مینرالیزاسیون مجدد را دارد.

نکته :

Caries Detector ساختار سخت دندانی را که تحت تاثیر پوسیدگی قرار دارد، به رنگ قرمز در می آورد در حالیکه عاج دمینرالیزه، بدون رنگ باقی مانده و بدین ترتیب حداکثر امنیت برقرار می گردد .





CERAMIC TISSUE TRIMMER

فرز سرامیکی : Tissue Trimmer

فرز سرامیکی با طراحی مخصوص نوک با ایجاد کمترین حرارت باعث عدم خونریزی و حتی قطع خونریزی میشود.

ویژگی ها :

- فرم دادن لثه (Contouring) بدون خونریزی
- باز کردن sulcus برای قالبگیری دقیق
- باز کردن sulcus قبل از چسپاندن کراون
- اکسپوز کردن پوسیدگی های سرویکالی عمیق
- Papillectomies
- آماده کردن لثه اطراف ایمپلنت و Cover-screw
- جایگزین بسیار مناسب جراحی و الکتروسرجری
- محصول شرکت Ronvig دانمارک

Made in Denmark



ویژگی ها :

- سندبلاستر داخل دهانی
- قابلیت اتوکلاو کامل
- استفاده با پودر آلومینیم اکساید ۵۰ میکرون
- جهت سندبلاست کردن دندان، داخل کراون ها، PFM، فول پرسلن ، زیر کنیا و براکت ها
- قابلیت نصب مستقیم به کمپرسور
- محصول شرکت Ronvig دانمارک

DENTO

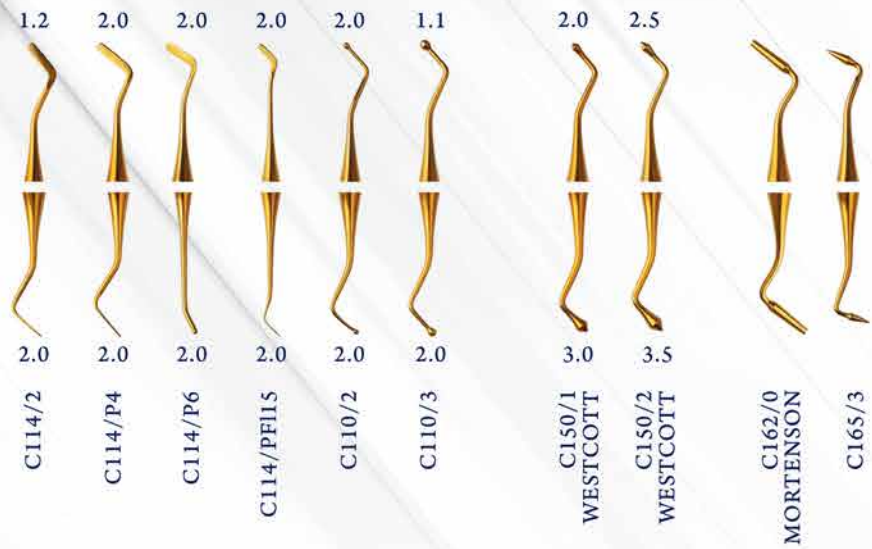
PREP

سندبلاستر داخل دهانی

RONVIG Dental Mig AUS

LEIBINGER

LEIBINGER L-DENT MADE IN GERMANY



قلم کامپوزیت LEIBINGER

- طراحی منحصر به فرد متناسب با نوع استفاده و مطابق با استانداردهای بین المللی
- استحکام و مقاومت سطحی بسیار عالی با بهره گیری از فرمول فولاد مقاوم در برابر زنگ با عیار بسیار بالا
- محصول شرکت LEIBINGER آلمان





GARRISON

RING & SECTIONAL MATRIX

Garrison
Dental Solutions
MADE IN U.S.A



رینگ و نوار ماتریکس

جهت ترمیم‌های خلفی کامپوزیت
محصول شرکت Garrison آمریکا



دستگاه تشخیص :

این دستگاه در دو سایز هد ۲ و ۳ میلی‌متر موجود میباشد که امکان تشخیص مناسب را در دندانهای خلفی و قدامی فراهم میکند.

ویژگی ها:

- مشخص کردن دهانه ورودی کانال ریشه
- مشخص کننده عمق بیماریهای پریودونتال
- مشخص کننده بافتهای سرطانی در دهان
- قابلیت تشخیص پوسیدگی های پروگزیمایی دندانهای خلفی و قدامی
- قابلیت تشخیص شکستگی های موجود در ریشه دندان

موارد کاربرد :

دندانپزشکی عمومی

- قابلیت تشخیص پوسیدگی های دندانیه که خصوصاً در مواردی که توسط X-Ray قابل تشخیص نیست، بسیار کارآمد خواهد بود.
- تشخیص جرم های ساب و سوپر جینجیوال
- در مواردی که ناچار به حذف کامپوزیت هستید، باقیمانده کامپوزیت روی دندان را که سایه ایجاد می‌کند، مشخص می‌نماید.

پروتز

- مشخص کننده مرز دنتین و انامل (مینا و عاج) در مراحل آماده سازی کانال
- مشخص کننده شکستگی در دندان و روکشهای پرسلنی

ارتودنسی

- مشخص کننده بافت استخوان و شکستگی نوک ریشه

پدودنتیکس

- مشخص کننده شکستگی روکشا در زمان آسیبهای جراحی

جراحی های دهان

- ابزاری مناسب در تشخیص زخم های بافت نرم (soft tissue)
- مشخص کننده بافت استخوان و شکستگی نوک ریشه
- بطور عموم به عنوان یک نور کمکی در انجام عملیتهای مختلف به کار می رود.

اندو

- مشخص کننده منفذ ورودی کانال
- مشخص کننده ابزار شکسته در درون کانال
- مشخص کننده شکستگی های موجود در ریشه دندان
- قابل استفاده به عنوان نور کمکی در جراحی های دهان و دندان

پریو و بهداشت دهان و دندان

- تشخیص جرم های ساب جینجیوال
- موثر در آموزش بهداشت دهان و دندان
- موثر در نشان دادن پوسیدگی های دندانیه به خود بیمار که می تواند برای بیمار جالب باشد.
- محصول شرکت ADDENT آمریکا



ADDENT
MADE IN USA

MICROLUX

DENTAL DEVICES



LED PENCURE

2000



MADE IN JAPAN

کیور کامل حتی از فاصله ۵mm در حالیکه در سیستم های دیگر حداکثر فاصله باید ۱ mm باشد.

دستگاه LED با طول موج ۴۷۰ - ۴۵۰ nm دارای ۴ حافظه متفاوت:

- M1** قدرت بالا $2000 \text{ mW} / \text{cm}^2$ ، با زمان کارکرد ۳ ثانیه (high power) مناسب برای ارتودنسی
 - M2** حالت نرمال، قدرت $1000 \text{ mW} / \text{cm}^2$ ، با زمان کارکرد ۱۰ ثانیه (جهت کیور کردن انواع رستوریشن)
 - M3** حالت پالسی، قدرت $1000 \text{ mW} / \text{cm}^2$ ، با زمان کارکرد ۱۰ ثانیه (کیور به صورت مقطع، در این حالت نور و حرارت بصورت مداوم به دندان نمی رسد و برای ترمیم های حساس و نزدیک به پالپ طراحی شده است تا کمترین تحریکات پالپی را بوجود بیاورد.)
 - M4** حالت رمپینگ، قدرت $1000 \text{ mW} / \text{cm}^2$ ، با زمان کارکرد ۱۰ ثانیه (کیورینگ به صورت پلکانی افزایش می یابد.)
- هد کوچک $15 \text{ mm} \times 15 \text{ mm}$ (به منظور کیور کردن دقیق در نواحی سخت، حتی دیستال دندان ۷)
- ویژگی ها:
- چرخش هد دستگاه تا 280° درجه برای تمرکز نور به تمام نقاط دندان بسیار سبک (۱۳۰ گرم)
- بدون سیم
- عدم پراکندگی نور (کاملاً متمرکز در نقطه)
- قابلیت نصب هد مخصوص Bleaching با طول موج 405 nm

مواد کامپوزیتی
ساخت کراون و بریج موقت

سلف کیور
سه رنگ A3, A2, A1
۲ دقیقه: setting time
محصول KETTENBACH آلمان



Temporary
Crown & Bridges

Visalys



Temp

Simply Intelligent

Made in Germany

kuraray
Noritake

نماینده‌ی های فروش :

۰۲۱-۶۶۴۲۰۱۱۹
۰۲۱-۶۶۹۳۱۶۶۳
۰۳۱-۳۶۶۳۳۹۳۹
۰۴۱-۳۳۳۶۹۴۴۴
۰۶۱-۳۲۲۱۴۶۲۲
۰۳۵-۳۷۲۴۳۹۴۶
۰۷۶-۳۲۲۵۱۰۶۰

آقای جواهر ساز
آقای غایبی
آقای خرم
آقای نصیری
آقای زرگرحسینی
آقای دمقانی
آقای عرب پور

تهران : فروشگاه گنجینه
تهران : فروشگاه پارس اکسیر
اصفهان : شرکت سایا
تبریز : کالای کالج
اهواز : کالای دندانپزشکی نوید
یزد : منصف طب
بندرعباس : منصف طب



شرکت تهران اتکال

۰۲۱ - ۸۷۷۶۴

تهران ، خیابان مطهری
خیابان میر عماد ، کوچه
سیزدهم ، پلاک ۱۲ ، واحد ۳

www.tehranettek.com